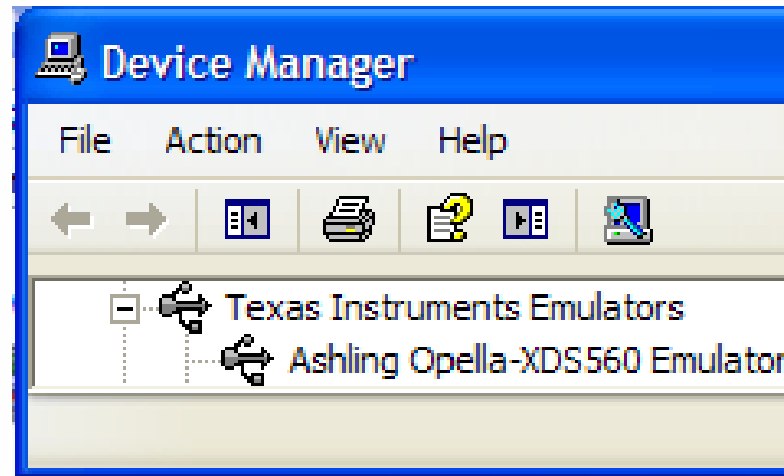




Ashling Opella-XDS560 開発・デバッグツール

Agenda

- Ashling 社について
- Opella-XDS560 JTAGプローブについて



Slide 2

Ashling 社について

本社: National Technology Park, アイルランド

組込みシステム支援ビジネス:

- ・開発支援ツール
- ・エンジニアリングサービス

代理店:ワールドワイドに

NeST グループ傘下:

(www.nestcorp.net) 2006年11月より

エンジニアリングチーム: アイルランドとインド



Slide 3

NeST 社について

- 1995年設立
- 社員数 3500 名以上

NeST 社のビジネス:

- Manufacturing Services
- Products and Technologies
- Engineering and Software
- Systems Integration.



NeST 社は、設計から製造まで製品開発ライフサイクルを完全にサポートしています

Slide 4

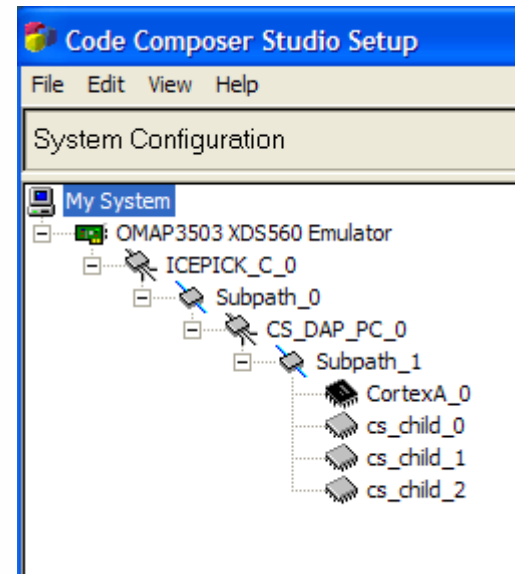
Ashling Opella-XDS560



Slide 5

Opella-XDS560 について

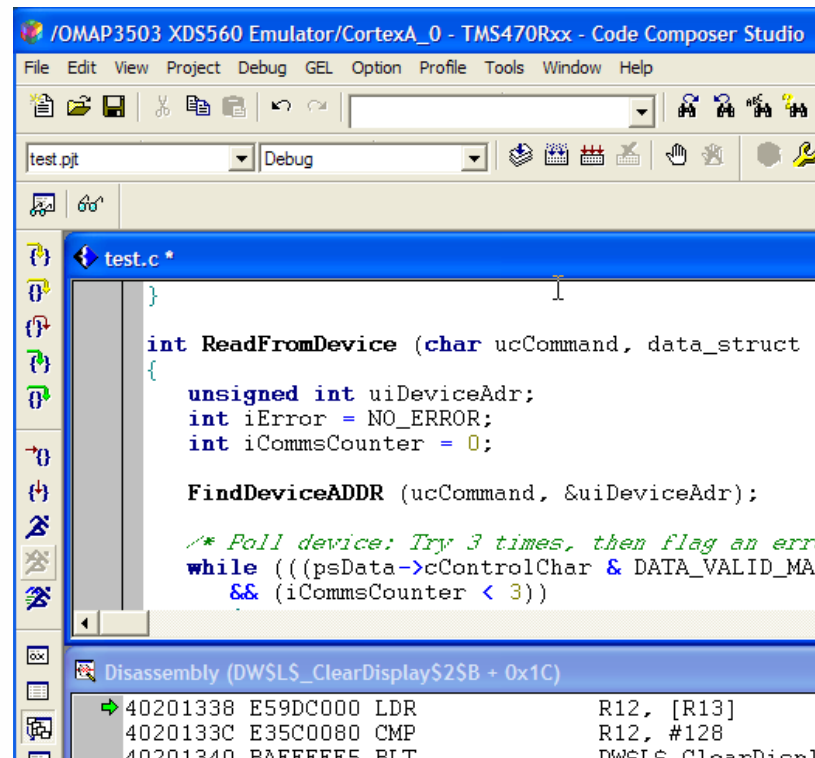
- Ashling 社 Opella-XDS560 は、Texas Instrument 社 DSP 用 超高速デバッグプローブ
- TI 社 Code Composer Studio (CCS) IDE 用の JTAG プローブ
 - v3.3 と v4.x をサポート
- CCS の全ハードウェアデバッグ機能に完全対応。(プログラムダウンロード、ブレークポイント、メモリ・レジスタアクセス、ソースレベル実行制御(go, halt, step))
- 全 TI 社ファミリー製品をサポート:
OMAP™, DaVinci™, TMS320C6000™, TMS320C5000™, TMS320C2000™, TMS470™ families
- 15万円(年間保守費込み)
本体 + 14-way and 20-way (compact TI) JTAG プローブ・インターフェイス、電源、CCS用ソフトウェアドライバー



Slide 6

Opella-XDS560

- インストールは簡単で直ちに設定できる
USB 2.0 の高速インターフェイス (480Mb/s)
- 広範なターゲット電圧に対応: 0.5V to 5.0V.
- ターゲット JTAG クロック速度 500 kHz から
35MHz
アダプティブクロック(RTCK) に完全対応
- 高速 High-speed Real-Time Data eXchange
(RTDX) に対応 (リアルタイムに、負荷無くホス
ト-ターゲット間のデータ転送ができる)
- リアルタイムで負荷の無い、ブレークポイントと
イベントトリガ
- コードのダウンロード速度は、500KB/s 以上
(using high-speed USB2.0)
- 14-pin、20-pin (compact TI) JTAG ターゲット
接続コネクタをサポート
- TI社 DBGJTAG low-level JTAG test utility
(supplied with CCS)に完全対応



The screenshot shows the Code Composer Studio interface. The main window displays a C source file named 'test.c' with the following code:

```
int ReadFromDevice (char ucCommand, data_struct  
{  
    unsigned int uiDeviceAdr;  
    int iError = NO_ERROR;  
    int iCommsCounter = 0;  
  
    FindDeviceADDR (ucCommand, &uiDeviceAdr);  
  
    /* Fall device: Try 3 times, then flag an error  
    while ((psData->cControlChar & DATA_VALID_MA  
           && (iCommsCounter < 3))
```

The Disassembly window below shows the assembly code for the function 'DWSLS_ClearDisplay\$25B + 0x1C':

Address	Instruction	Comment
40201338	E59DC000 LDR	R12, [R13]
4020133C	E35C0080 CMP	R12, #128
40201340	BFFFFFFF BIT	DWSLS_ClearDisplay

Slide 7

国内連絡先



富士設備工業株式会社 電子機器事業部
電話:072-252-2128 <http://www.fuji-setsu.co.jp>
営業担当:浅野 yoshio@fuji-setsu.co.jp

Slide 8