

# Ashling 社 マイクロプロセッサ開発・デバッグ 支援ツール

## Overview

### Opella-XD JTAGデバッグプローブ

Ashling社最新鋭の Opella-XD JTAG デバッグプローブは、高速インターフェイスにより、組み込みシステムのダウンロード、フラッシュプログラミング、デバッグ作業を効率化し、開発プロセスを支援します。

#### Opella-XD 特徴：

- ・ USB 2.0 高速インターフェイス (480Mb/s)
- ・ あらゆるハードウェアデバッグ環境に対応
- ・ 自動的に最高速のJTAG クロック速度でダウンロード
- ・ ホットプラグなど柔軟なデバッグ接続
- ・ プラグ&プレイで、即座にインストール完了
- ・ 高速 Flash プログラミング
- ・ 0.9V to 5V の広範囲に電圧対応
- ・ ターゲットリセット、テストポートリセットに対応
- ・ Windows、Linux ホストに対応
- ・ ターゲット、USB 間の接続状態の診断機能
- ・ あらゆるハードウェア、コンパイラに対応
- ・ 小型、軽量、低価格
- ・ ARC、ARM、AVR32、MPC5xx/55xx、MIPS、RPINE、TRICORE など各種コアをサポートし、各社のデバイスに対応。

NXP、ARC、Analog Devices、ATI、ATMEL、Freescale、Genesis、Infineon、Microchip、MIPS、NEC EMMA、Oki、Redpine、RMI Alchemy、ST Microelectronics、Texas Instruments

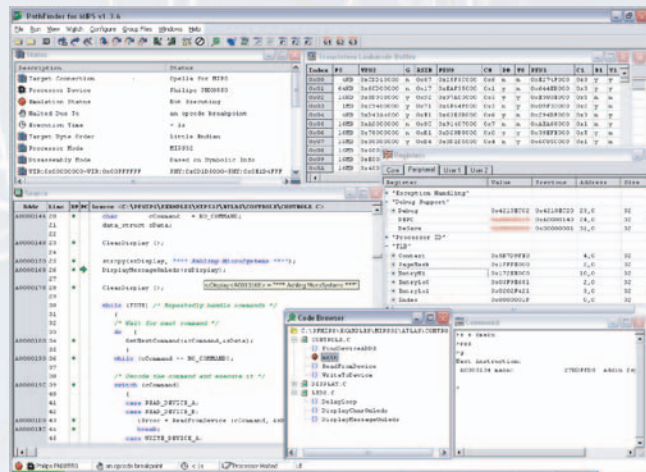


### PathFinder デバッガ

PathFinder は、Ashling社のハードウェアプローブをサポートする、ソースレベルデバッガです。

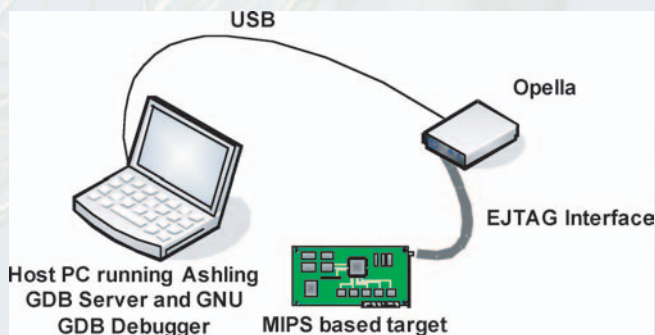
#### PathFinder の機能：

- ・ C 及び、アセンブラレベルデバッグ
- ・ コードブラウザによりソースコードをナビゲーション
- ・ スタックトレース表示ウィンドウ
- ・ 各種コンパイラをサポート
- ・ スクリプト言語による制御、モニタ機能
- ・ Flash メモリへの高速ダウンロード
- ・ Flash メモリ上のコードに対するデバッグをサポート
- ・ リセット動作のデバッグ
- ・ キャッシュサポート
- ・ ハードウェア・ソフトウェアブレイクポイント
- ・ Windows 9x/Me/NT/2000/XPに対応



### GDB-Server

Ashling社GDB-Server は、Ashling社ハードウェアプローブでGNU GDB、Insight、Eclipse CDT、MontaVista Devrocketを使用するためのドライバーソフトウェアです。プログラムの実行制御、ブレイク、メモリアドリード・ライトなどのデバッグが、Windows、Linux (x86 based)ベースのホストで行えます。

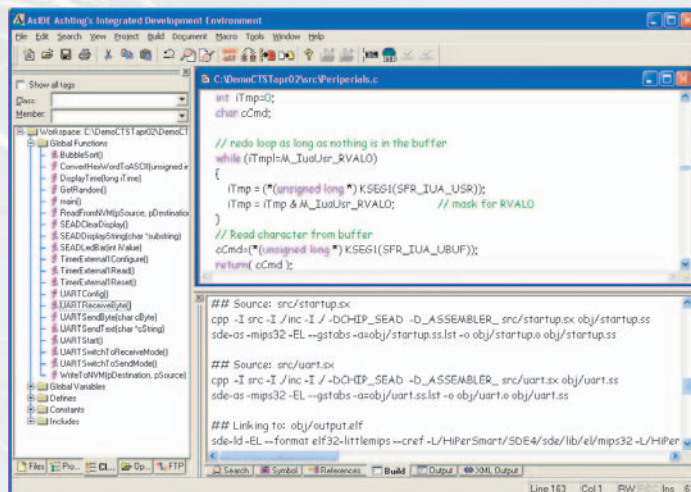


## AsIDE IDE

Ashling社AsIDE IDE は、オープンソースである Eclipse /GNU GCC compiler に対応したツールです。開発からデバッグ作業を、一貫して支援します。

### AsIDE の機能：

- ・強力なエディタ機能はカラーコーディングにより読み易く、サーチ機能、リプレイス機能や、シンボル/クラスブラウザをサポート
- ・プロジェクトとmakeファイルの生成を含む、完全なプロジェクト管理機能
- ・あらゆるバージョン管理ツールへのインターフェイス
- ・Windows XP/Vista、Linux x86 プラットフォーム対応
- ・シンプルで直感的なインターフェイス
- ・ASIDE for-ARM/ MIPS/ PIC32



## Ultra-51 NXP社 8、16-bit Smart Cards 開発支援環境

Ashling社では、NXP社スマートカードデバイスをサポートするインサーキット・エミュレータデバッガ、テスト用エミュレータ、開発用ターゲットなどを提供しています。リアルタイムトレース、ソースレベルデバッグ、パフォーマンス解析、カバレッジ解析などを、PathFinder デバッガを介して行えます。



- ・ Ultra-51 NXP 社 8 & 16-bit スマートカードデバイス対応ICE
- ・ EPKSC エントリーレベル エミュレータデバッガ
- ・ PKSC プロトタイピングキット

- ・ 各種スマートカード専用プローブをサポート  
ISO7816 Smart Card, GSM/UMITS SIM/USIM Card, Contactless Antenna and USB probe



EPKSC/ PKSC probe



IN-GSM with IN-S028  
Interface adapter with SIM/GSM format contacts.



IN-CLA7816USB Interface adapter containing ISO7816  
format contacts, USB interface and contactless antenna.